

FDV-Dokument
210531-Kabelkanaler**Produkt**

Kabelkanaler med lokk.

ProdusentSkjæveland Gruppen AS
Vagleskogveien 10, 4322 Sandnes**Egenskapsdeklarasjon****Anvendelse:**

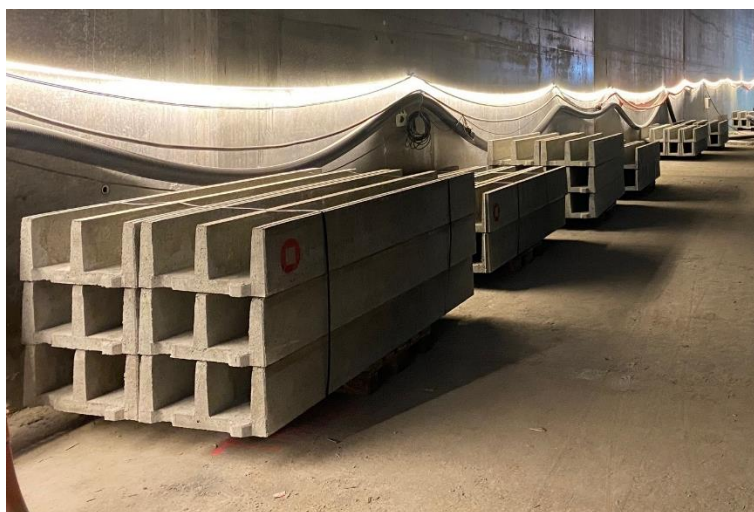
Kabelkanaler for bruk på baneprosjekter, veianlegg og høyspentinstallasjoner.

Tekniske data:

1, 2 og 3-løps kabelkanaler i vanlig og kjøresterk utførelse.

Bestanddeler:

Betong, armering av kamstål eller armeringsnett, heiseanker, gummipakninger.



Ganddal

Skjæveland Gruppen

Signert:

Johnny Reiestad, KHMS leder.

HMS (Helse, Miljø og Sikkerhet)

Følg alltid produsentens leggeanvisning og utfør tilstrekkelig risikovurdering i forkant av håndtering og montering.

Sementbaserte produkter kan være etsende sammen med fukt. Bruk derfor egnet verneutstyr som vernebriller, hansker og arbeidstøy.

Dersom man skal skjære i betong brukes åndedrettesvern og briller for å beskytte mot pulverstøv.

Montering, service og vedlikehold.

Lagring og håndtering:

Underlag må være plant og ha tilstrekkelig stabil bæreevne. All håndtering skal skje ved bruk av løfteanker eller godkjent håndteringsutstyr. Kun sertifisert løfteutstyr skal benyttes.

Montering:

Følg produsentens leggeanvisning.

Vedlikehold:

Produktene krever ingen særskilt vedlikehold.

Eventuell rengjøring utføres med vannspyling.

Reparasjon og utskifting av deler:

Mindre reparasjoner utføres med reparasjonsmørtel. Ved behov for utskifting av produkt, skal fortrinnsvis samme produkt benyttes. Reservedeler og erstatningsprodukter skaffes gjennom entreprenør, eller ved å kontakte produsenten direkte.

Gjenbruk:

Løfting av produkter til gjenbruk ved bruk av løfteankrene må vurdere ut fra eventuell korrosjon av løfteankrene.

Destruksjon:

Betongavfall leveres godkjent mottak for gjenvinning, eller knuses på stedet for bruk som fyllmasser. Armering fjernes før betong gjenbrukes som fyllmasser.

Ganddal	Signert:
Skjæveland Gruppen	Johnny Reiestad, KHMS leder.